

Casi d'uso

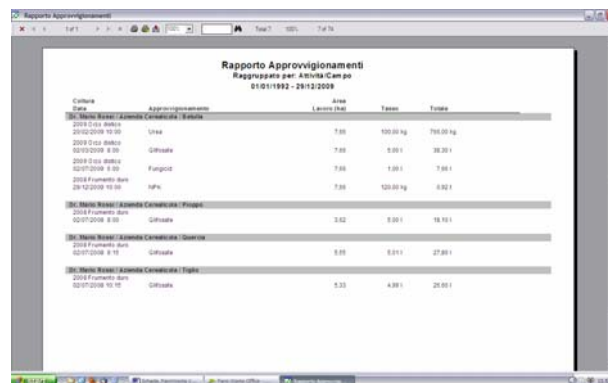
Stilare report dettagliati: è possibile interrogare il DB delle attività registrate secondo diversi livelli di dettaglio. I report sono sia tecnici che economici.

Visualizzare molteplici mappe tematiche: dai confini dei campi, alle mappe di produzione, dai dati di vigore vegetativo alle mappe con zone di rispetto.

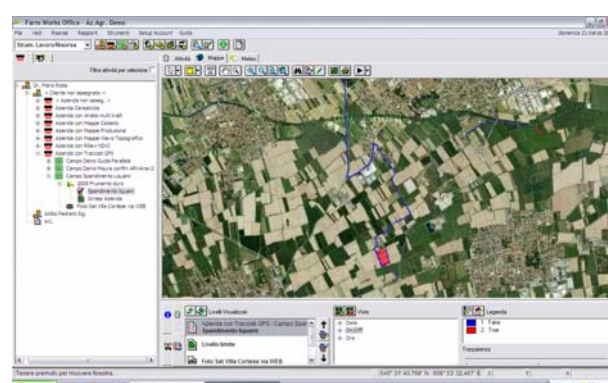
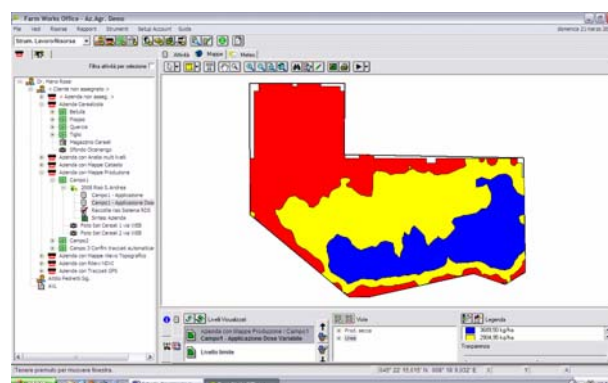
Creare mappe per trattamenti a dose variabile (VRT): si possono definire *mappe prescrittive* sia manualmente sia con funzioni automatiche, partendo da mappe di produzione o da altri shape tematici.

Sincronizzazione con i mezzi operativi: tutte le attività programmate in ufficio possono essere sincronizzare con analoghi moduli presenti sui mezzi operativi e viceversa.

Gestione controllo VRT: la dose da distribuire è controllata automaticamente tramite una connessione tra il PC sul trattore e l'elettronica di controllo dell'operatrice. È anche possibile la regolazione contestuale di più prodotti.



Coltura	Approvvigionamento	Area (ha)	Tasso	Totale
2008 Fiume / Azienda Cerealicola / Biotale				
2008 Fiume	Urea	7,85	100,00 kg	785,00 kg
2008 Fiume	Ghiacciaia	7,85	0,00 t	30,20 t
2008 Fiume	Fungicidi	7,85	0,00 t	7,85 t
2008 Fiume	Fitof	7,85	100,00 kg	0,00 t
2008 Fiume / Azienda Cerealicola / Prato				
2008 Fiume	Ghiacciaia	0,00	0,00 t	10,10 t
2008 Fiume / Azienda Cerealicola / Quindici				
2008 Fiume	Ghiacciaia	0,00	0,00 t	27,00 t
2008 Fiume / Azienda Cerealicola / Tugno				
2008 Fiume	Ghiacciaia	0,00	0,00 t	20,00 t



Requisiti utente

L'interfaccia utente di **FARMWORKS** è stata realizzata in modo da risultare di semplice utilizzo per tutti gli utenti. Tuttavia, è consigliabile un training di formazione

Caratteristiche implementazione

FARMWORKS è stato implementato dalla statunitense *FarmWorks Ltd* secondo logiche modulari, onde consentire la personalizzazione del prodotto finito in base alle esigenze dell'utente. Oltre ai citati moduli *Trac* e *Site VRT*, sono anche disponibili i moduli *Site Pro* (che integra analisi economiche), *Site Mate* (con supporti per palmare), *Site Dispatch* (per il trasferimento dati tra ufficio e trattore via GPRS) e *Site Sync* (per la connessione tra trattore e server centrale via WiFi).

Requisiti hardware

FARMWORKS è utilizzabile su PC con sistema operativo Windows XP, Windows VISTA (32 e 64 bit), Windows 7. E' utilizzabile anche su MAC con emulatori Windows

Disponibilità commerciale

Già disponibile sul mercato. In costante aggiornamento con l'aggiunta periodica di nuove funzioni.

Contatti e recapiti

S. Landonio, M. Scaburri - ARVatec srl, Rescaldina (MI) (info@arvatec.it)
www.arvatec.it