



**META**distretto industriale per lo sviluppo di tecnologie di **MON**itoraggio e controllo **REM**oto a **F**avore dello svolgimento delle **OP**erazioni di **S**pandimento di effluenti zootecnici secondo logiche a basso **I**mpatto ambientale

Riferimento prodotti di progetto:

**MSW-2**  
**MSW-3**

Modulo

**FARM CONFIGURATOR**

Tipologia

**Gestione dei dati di configurazione aziendale**

Obbiettivi funzionali

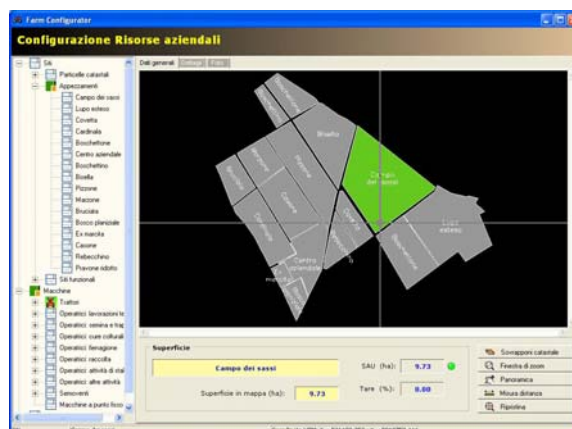
**FARM CONFIGURATOR** è un modulo software realizzato per la gestione della configurazione *strutturale* e *funzionale* di un'azienda agraria.

Ha come principale obiettivo il trattamento digitale dei dati relativi a: *risorse aziendali* (appezzamenti, particelle catastali, macchine, impianti, strutture); *fattori* impiegati nelle varie attività aziendali; *prodotti* ottenibili; gestione degli *avvicendamenti* colturali; *pianificazione* delle attività di campo e stalla (*itinerari tecnici*).

Caratteristiche principali

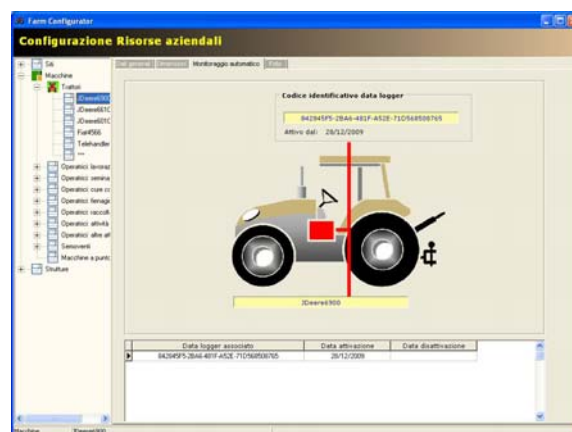
Il modulo consente di: 1) **acquisire il contesto aziendale** attraverso cartografia appositamente predisposta e/o con inserimento manuale delle informazioni da parte di un responsabile aziendale; 2) **archiviare** tali informazioni in un'apposita base di dati che, garantendone la persistenza, diventa il cuore di un sistema informativo aziendale (**SIA**); 3) **assistere l'utente** nell'interrogazione della base di dati attraverso semplici ed intuitive interfacce grafiche; 4) **generare rapporti** cartacei di sintesi.

**Acquisizione e consultazione dati del contesto aziendale:** disponibile una serie di interfacce appositamente studiate per razionalizzare la grande mole di informazioni relative ad un'azienda agricola; realizzate in modo da risultare intuitive, consentono di gestire le diverse tipologie di risorse, materiali e attività di ogni realtà aziendale.

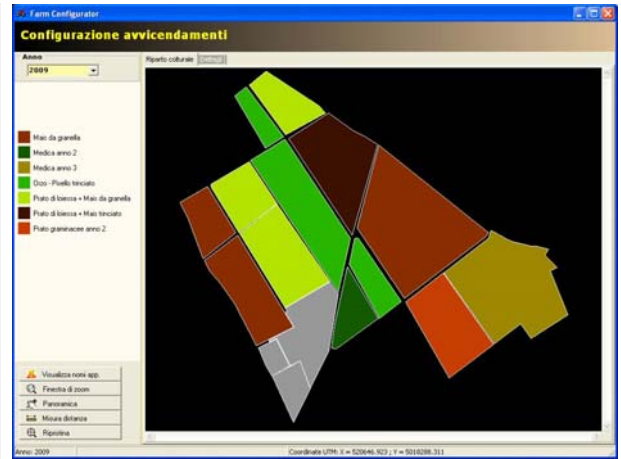


Casi d'uso

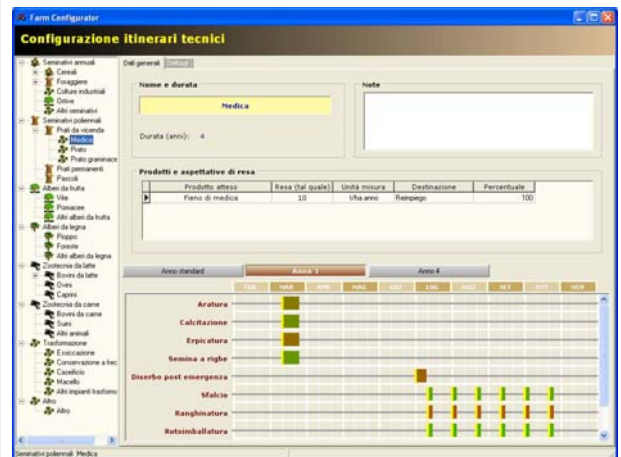
**Analisi attività:** la base di dati (DB) del SIA è concepita in modo innovativo per poter gestire in modo flessibile analisi sia a *preventivo* (pianificazione delle attività) sia a *consuntivo* (monitoraggio operativo delle attività svolte). Il configuratore, pertanto, include anche una serie di strumenti per poter gestire in automatico e mantenere aggiornate le varie attività di raccolta dati.



**Gestione cartografica:** il programma integra strumenti con funzionalità GIS e CAD per poter visualizzare varie tipologie di mappe aziendali (particelle catastali, appezzamenti, strutture, avvicendamenti). Le creazione delle mappe è concepita come servizio esterno, ad opera di personale specializzato. Tuttavia una volta importate, prevedono una consultazione semplice ed intuitiva.

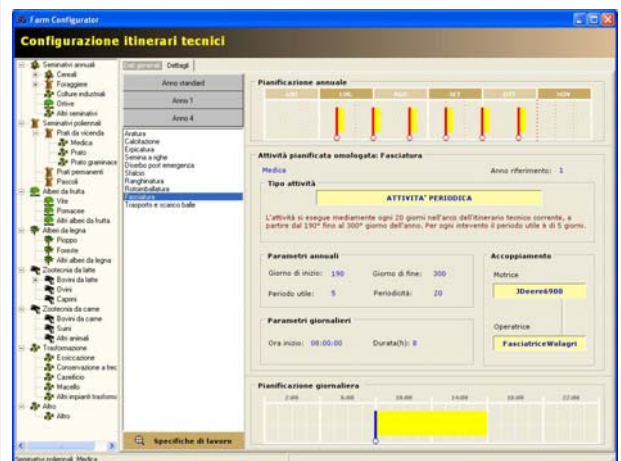


**Pianificazione delle attività:** il software propone un modello di archiviazione e consultazione dei dati che segue un approccio logico in base al quale si mantengono concettualmente separate la configurazione delle risorse (macchine, appezzamenti, particelle catastali, strutture, etc.) e dei materiali (fattori e prodotti) dalla configurazione della pianificazione delle attività (accoppiamenti motrice-operatrice, itinerari tecnici, avvicendamenti, previsione dei tempi di lavoro, etc.).



**Stampa registri:** permette di stampare diversi rapporti di sintesi (liste risorse e materiali, pianificazione attività, etc.).

Area	1	2	3	4	5	6	7	8	9	10	11	12	13	14	15	16	17	18	19	20	21	22	23	24	25	26	27	28	29	30	31
Mati (generale)																															
Medica (anno 2)																															
Medica (anno 3)																															
Medica (anno 4)																															
Medica (anno 5)																															



**Casi d'uso**

**Requisiti utente**

L'utilizzo di **FARM CONFIGURATOR** è semplice ed intuitivo e non richiede particolari conoscenze da parte dell'utente. La cartografia di base deve essere comunque predisposta da personale competente, richiedendo l'utilizzo di strumenti CAD/GIS esterni al modulo.

**Caratteristiche tecniche**

*Piattaforma sviluppo:* Delphi 7. *Sistema operativo:* MS Windows XP. *DBMS:* MS Access 2003. *Tool cartografico:* VeCad 6.1 (OCX). *Reportistica:* Rave Rep.2.0

**Disponibilità commerciale**

Attualmente disponibile come prototipo in versione β. In commercio da *settembre 2010*

**Contatti e recapiti**

**F. Mazzetto, P. Sacco** – DIA, Università degli Studi di Milano ([fabrizio.mazzetto@unimi.it](mailto:fabrizio.mazzetto@unimi.it))